

17 - Himne dels Caramellaires

(Baritons)

Lletra : Anton Carrera i Busquets

Música : Santi Riera i Subirachs

ENTRADA

mf Moderato



Hem tor-nat pun-tu-al - ment com ca-da_ any en a-quest di_a per can-tar-vos l'a-le -

ESTROFES 1º i 2º

Temps de sardana



gri - a que_ens i-nun-da_el pen - sa - ment. ment.



la, la la la, la, la la la, 1) de l'in - dret que_ens ex - ta - si_a_ amb be - lle - sa
2) d'a-quests goigs de con-fra - ri_a_ és la tra-ça



per - ma - nent: Vi - la - tor - ta_i ro - da - li_a, amb be - lle - sa per - ma - nent.
trans - pa - rent d'u-na no - ta que_es des - tri_a_ és la tra-ça trans - pa - rent



Vi - la - tor - ta_i ro - da - li_a Per can-tar-vos l'a-le - gri-a que_ens i-nun-da_el pen - sa -
d'u na no - ta que_es des - tri_a



ment. Tant i tant a-quest mo - ment s'ha do - nat amb ga - la - ni - a, que comp -
ment.



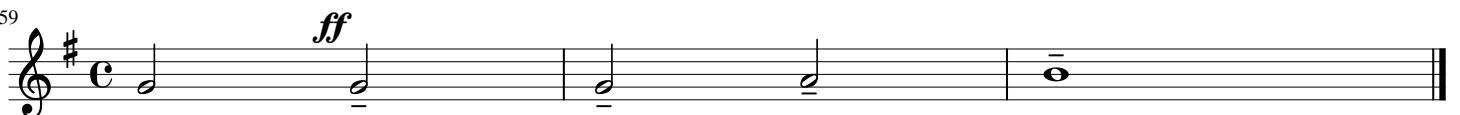
tat de cent en cent, que comp - tat de cent en cent qua-tre se - gles do-na - ri - a. Per ai -



xò pun-tu-al - ment hem tor-nat en a-quest di_a per can-tar-vos l'a-le - gri-a



que_ens i-nun-da_el pen - sa - ment Per can-tar-vos l'a-le - gri-a que_ens i-nun-da_el pen - sa -



ment. El pen - sa - ment.